

Preisblatt Ersatzversorgung mit Strom für berufliche, landwirtschaftliche oder gewerbliche Zwecke über 10.000 kWh pro Jahr i.S.d. §38 EnWG

Gültig ab 15.01.2023

Ersatzversorgung liegt vor, wenn ein Letztverbraucher über das EVF-Netz der allgemeinen Versorgung in der Niederspannung Strom bezieht, ohne dass dieser Strombezug einer Lieferung oder einem bestimmten Liefervertrag zugeordnet werden kann. Das Rechtsverhältnis endet, wenn die Stromlieferung auf der Grundlage eines Stromliefervertrages des Kunden erfolgt, spätestens aber drei Monate nach Beginn der Ersatzversorgung. Um sicherzustellen, dass auch danach eine Belieferung mit Strom stattfindet, muss in dieser Zeit ein Stromliefervertrag abgeschlossen werden.

Für die Ersatzversorgung mit Strom von Letztverbrauchern, mit einem übersteigenden Jahresverbrauch von 10.000 kWh für berufliche, landwirtschaftliche und gewerbliche Zwecke (Gewerbekunden) gelten folgende Preise:

Gesamtpreis	Arbeitspreise Tag		Arbeitspreise Nacht		Grundpreise	
	netto	brutto	netto	brutto	netto	brutto
Standardlastprofilkunden Eintarifzähler	40,18 ct/kWh	47,81 ct/kWh			243,75 €/Jahr	290,06 €/Jahr
Standardlastprofilkunden Zweitartfzähler	40,18 ct/kWh	47,81 ct/kWh	39,20 ct/kWh	46,64 ct/kWh	259,75 €/Jahr	309,10 €/Jahr

Im Nettopreis enthaltenen Bestandteile	im Arbeitspreis		im Grundpreis	
	Tag	Nacht	Eintarifzähler	Zweitartfzähler
Umlagen, Abgaben und Steuern (Stand 01.01.2023)				
Stromsteuer	2,050 ct/kWh	2,050 ct/kWh		
EEG-Umlage	0,000 ct/kWh	0,000 ct/kWh		
Aufschlag nach dem KWKG	0,357 ct/kWh	0,357 ct/kWh		
Konzessionsabgabe	1,590 ct/kWh	0,610 ct/kWh		
Aufschlag nach § 19 Abs. 2 Strom NEV	0,417 ct/kWh	0,417 ct/kWh		
Offshore Netzumlage § 17 f Abs. 5 EnWG	0,591 ct/kWh	0,591 ct/kWh		
Umlage für abschaltbare Lasten § 18 Abs. 5 AbLaV	0,000 ct/kWh	0,000 ct/kWh		
Entgelte des Netzbetreibers*				
Netznutzungsentgelt	5,500 ct/kWh	5,500 ct/kWh	54,00 €/Jahr	54,00 €/Jahr
Messstellenbetrieb			10,90 €/Jahr	17,90 €/Jahr
Aufschlag für Tarifschaltung				9,00 €/Jahr
Preisanteil der EVF				
Beschaffung, Vertrieb, Marge**	29,67 ct/kWh	29,67 ct/kWh	178,85 €/Jahr	178,85 €/Jahr

* Die Preise der Netznutzungsentgelte sind Standardwerte. Je nach eingebauter Messung, bei Stromheizungen oder anderer technischer Hintergründe können diese Preise variieren.

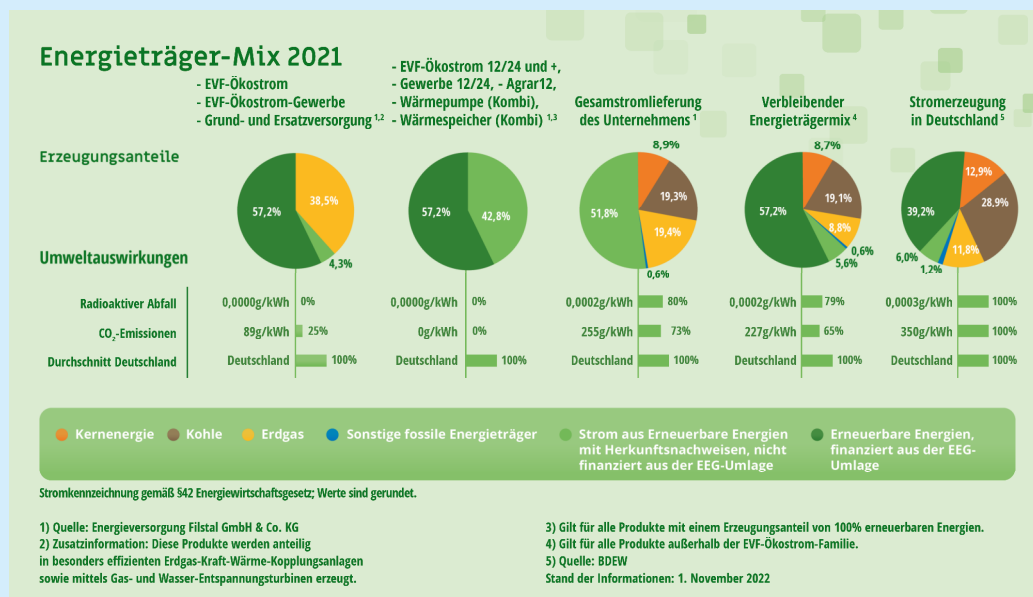
** Abgerechnet wird der Preisanteil der EVF zuzüglich den Netznutzungsentgelten, den Kosten für Messstellenbetrieb (sowie Kosten für Wandler und Blindarbeit), den gesetzlichen Abgaben und Umlagen (Konzessionsabgabe, EEG-Umlage, KWK-Umlage, § 19 StromNEV-Umlage, Offshore-Netzumlage, Umlage für abschaltbare Lasten) sowie den Steuern gemäß den gesetzlichen Regelungen (Stromsteuer, USt. (derzeit 19 %)) in der jeweils gültigen Höhe. Angegebene Bruttopreise sind gerundet. Es gilt ein Zahlungsziel von 10 Werktagen.

Hinweise

Aufteilung des Verbrauchs

Ändern sich innerhalb eines Abrechnungszeitraumes die Verbrauchs- oder Grundpreise, so werden der Stromverbrauch und der Grundpreis anteilig abgerechnet. Bei der Aufteilung des Stromverbrauches werden jahreszeitlich bedingte Verbrauchsschwankungen berücksichtigt. Gerne berücksichtigen wir Ihre individuellen Zählerstände zu den Preisänderungsterminen. Bitte teilen Sie uns diese rechtzeitig mit.

Stromkennzeichnung



Hinweise zur Ermittlung der Stromabrechnungsdaten finden Sie unter www.evf.de

Allgemeine Hinweise für die Ersatzversorgung

- Für die Belieferung unserer Kunden aus dem Niederspannungsnetz gelten die Stromgrundversorgungsverordnung (StromGKV) sowie die „Ergänzende Bedingungen zur Stromgrundversorgungsverordnung – StromGKV der Energieversorgung Filstal GmbH & Co.“ in der jeweils gültigen Fassung.
- Grundlage der Abrechnung ist die Kilowattstunde (kWh).

Weiterführende Informationen erhalten Sie im Internet: www.evf.de, per Telefon: 07161 - 6101-235, per E-Mail: kundenservice@evf.de oder im Kundenzentrum der EVF: Großbeislinger Straße 30, 73033 Göppingen