

In wenigen Momenten startet die:

Informationsveranstaltung Breitbandausbau Holzheim

Hinweis:

Sie sind in der Vorstellung stumm geschaltet. Ihre Fragen können Sie im Chat stellen und werden zum Ende der Veranstaltung gesammelt beantwortet.

Herzlich Willkommen...



... zur Informationsveranstaltung über den Breitbandausbau in **Holzheim**

Leistungsfähig und zukunftssicher:
High-Speed-Internet über Glasfaser.

**EVF-i-Fiber. Ins Internet
mit Lichtgeschwindigkeit.**



Vorstellung der Redner



Nico Müllner

Breitbandkoordinator

Energieversorgung Filstal GmbH & Co. KG



Andreas Bantel

Kaufmännischer Leiter

Energieversorgung Filstal GmbH & Co. KG

Agenda



- **Einführung in die Glasfasertechnik**
- **Die Vorteile von Glasfaser**
- **Ausbacluster Holzheim**
- **Installation innerhalb und außerhalb des Hauses**
- **Die Angebote der EVF**

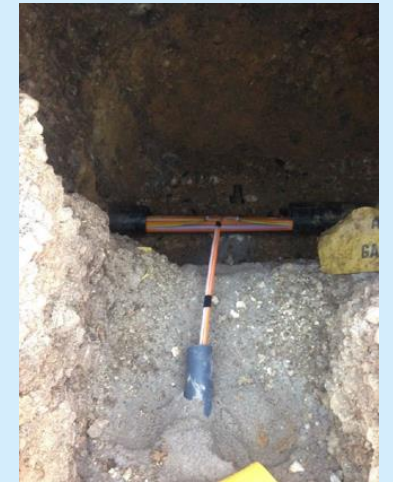
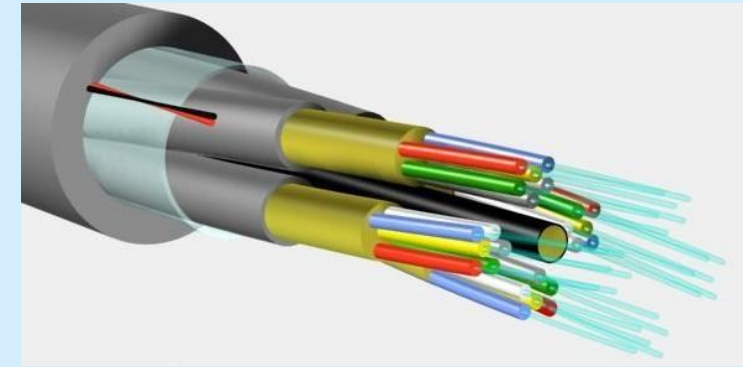


Allgemeine Einführung Glasfaser

Was ist Glasfaser/Breitband und wo kommt es zum Einsatz?

- In Holzheim wird ein **durchgängiges** Glasfasernetz errichtet
- Glasfasern sind **Lichtwellenleiter** und dienen zur Datenübertragung in Glasfasernetzen
- Die Signale sind optisch und können im Gegensatz zu elektrischen Signalen eine erheblich **höhere Bandbreite** erzielen
 - Das heißt pro Zeiteinheit können erheblich mehr Informationen übertragen werden

Bildquelle: www.wikipedia.de

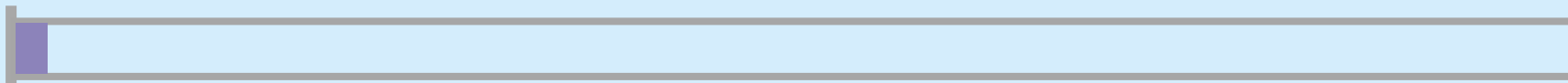


Technische Unterschiede



ADSL:

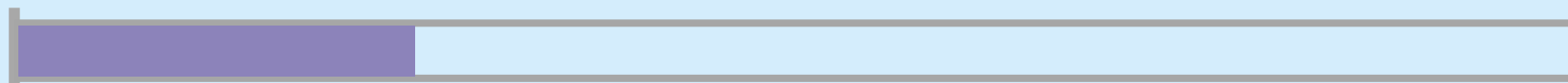
Vermittlungsstelle und Verteilerkästen sind via **Kupfer** verbunden.
Vom Verteilerkasten führt **Kupfer** bis in das Haus.



bis zu 16 Mbit/s

VDSL:

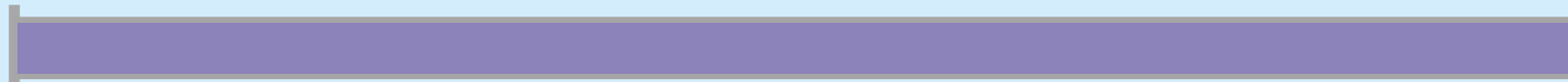
Vermittlungsstelle und Verteilerkästen sind via **Glasfaser** verbunden.
Vom Verteilerkasten führt **Kupfer** bis in das Haus.



bis zu 250 Mbit/s

Glasfaser:

Durchgängige **Glasfaserleitung** bis in Ihr Haus!



bis zu 1.000 Mbit/s

Die Vorteile der Glasfasertechnik

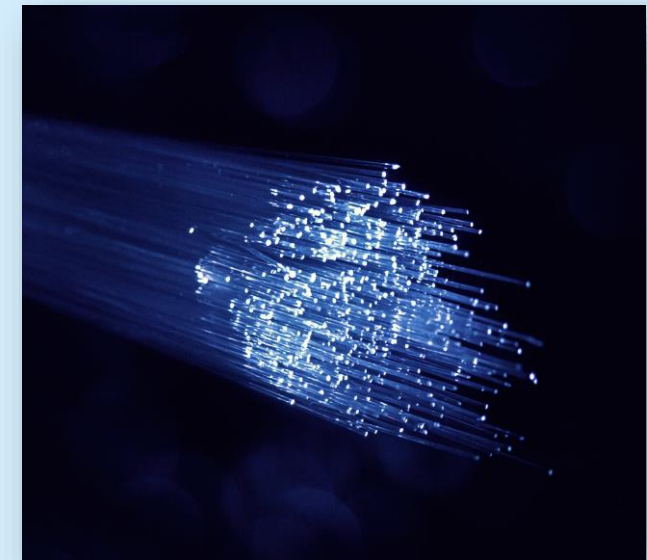


Die gläserne Zukunft im Bereich der Kommunikation

- Der Bedarf an Bandbreite steigt jährlich immer schneller an – Glasfaser ist die **zukunftssichere** Lösung
- Kein Hindernis für große Datenmengen, mit Lichtgeschwindigkeit sind dem Datentransport fast **keine Grenzen** gesetzt

Nachhaltige Wertsteigerung Ihrer Immobilie

- Immobilien mit Glasfaseranschluss erhalten nach Expertenmeinungen eine **Wertsteigerung von bis zu 3 %**
- Glasfaseranschlüsse steigern die Attraktivität des Wohngebietes am Immobilienmarkt



Bildquelle: www.unsplash.com

Die Vorteile der Glasfasertechnik



Stabiles Internet für den stressfreien Alltag

- **Home-Office** gliedert sich immer mehr in den Alltag ein
- Deutlich **geringere Schwankungen** in der Übertragungsgeschwindigkeit machen Glasfaser zum neuen Standard
- Die stetig steigende Anzahl internetverbundener Geräte stellt für Ihren Glasfaseranschluss keine Herausforderung dar



Bildquelle: www.unsplash.com

Die Vorteile der Glasfasertechnik



Unempfindlich gegenüber Störungen

- Glasfaser ist **sicher** vor physikalischen Einflüssen, wie z. B. Blitzschäden
- Unempfindlichkeit vor elektromagnetischen Störungen als Vorteil gegenüber klassischer Kupferverkabelung

Regional gut versorgt

- Die EVF steht Ihnen als **regionaler Partner** zur Verfügung – auch persönlich
- Direkter Kontakt und kurze Wege – wir begleiten Sie zum schnellen Internet

EVF-i-Fiber für Privatkunden



Ihren Glasfaser-Hausanschluss erhalten Sie in Kombination mit einem **EVF-i-Fiber-Produkt kostenfrei!**

Produkt	Preis (€/Monat*)	Download (Mbit/s)	Upload (Mbit/s)
EVF-i-Fiber 100	19,95 (im ersten Jahr), danach 34,95	bis 100	bis zu 50
EVF-i-Fiber 200	24,95 (im ersten Jahr), danach 39,95	bis 200	bis zu 100
EVF-i-Fiber 500	29,95 (im ersten Jahr), danach 44,95	bis 500	bis zu 250
Super-Starter-Angebot EVF-i-Fiber 1000	19,95 (im ersten Jahr), danach 49,95	bis 1.000	bis zu 500

Weitere Informationen hierzu erhalten Sie im weiteren Verlauf der Präsentation.

Das Ausbaugebiet

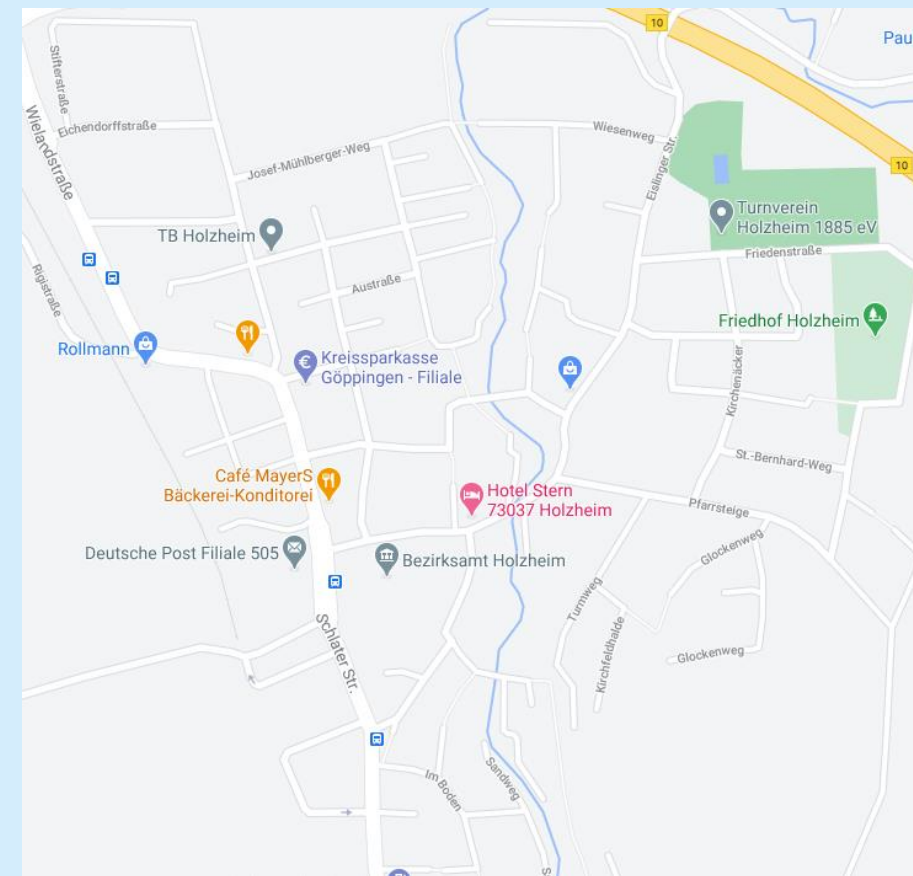
Das erste Ausbacluster der zukünftigen Glasfaserversorgung Göppingens ist bei Ihnen in **Holzheim!**

Wohneinheiten:
~1500

Privateinheiten:
~90%

**Geplantes
Ausbaujahr:**
2021

Das dargestellte Angebot bezieht sich aus förderrechtlichen Gründen nicht auf die Gewerbegebiete im Süden Holzheims sowie in der Rigistraße.



Bildquelle: www.google.de/maps

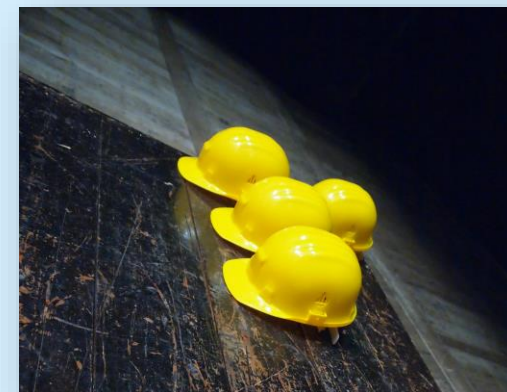


Göppingen

Technische Umsetzung außerhalb des Hauses



- Eine **genaue Absprache** der Bauweise auf Ihrem Grundstück erfolgt **vor dem Baubeginn** und kann nicht im Voraus fixiert werden
 - Vorhandene Leerrohre werden nach Möglichkeit mitgenutzt
- Unabhängig von der Bauweise werden die Oberflächen wieder zum Ursprungszustand wiederhergestellt
- Zur Erstellung der Anschlüsse sind mindestens zwei Kopflöcher notwendig
 - Am Gehweg und an der Gebäudewand
- Bei Abschluss eines Produktvertrags sind die ersten **30 m Anschlussleitung kostenfrei**

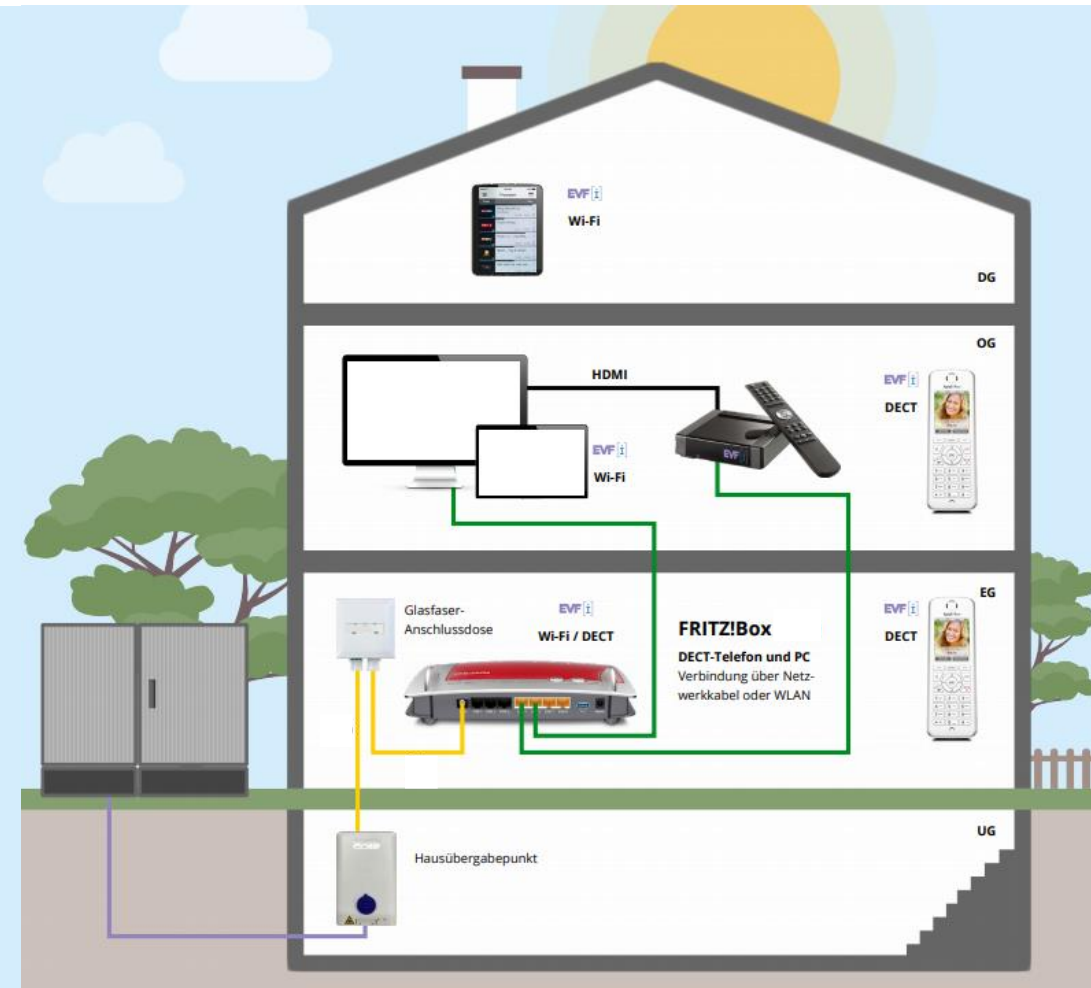


Bildquelle: www.unsplash.com

Technische Umsetzung innerhalb des Hauses



- Inhausverkabelung (Netzebene 4) wird mit Abschluss eines EVF-i-Fiber-Produktes **betriebsfertig** erstellt
- Unter der Netzebene 4 versteht man die Verkabelung bis zur Glasfaser-Anschlussdose, an welcher die bereitgestellte FRITZ!Box mit integriertem Router angeschlossen wird
- Bis dorthin erhalten Sie **Ihre eigene Glasfaser!**
- Über EVF-i-IPTV können Sie die Vorteile des Internet-Fernsehen genießen



Aktuelles Ausbaubangebot



Glasfaseranschluss mit EVF-i-Fiber-Produkt clever kombinieren

- **Glasfaseranschluss kostenfrei** bis in Ihre Wohnung. Preise ohne EVF-i-Fiber-Produkt:
 - 850 € während der Ausbauphase
 - durchschnittlich 2500 € in der Nachverdichtung
- Bis zum Ende Ihres Altvertrags erhalten Sie EVF-i-Fiber kostenfrei
- Keine Anschlussgebühr – **49,95 € sparen**
- Die neueste Glasfaser-FRITZ!Box 5530 mit neuem Wi-Fi 6 Standard gratis – **169,95 € sparen**



Frühzeitig entscheiden und über 2.700 € sparen!



Aktuelles Ausbaubot



EVF-i-Fiber 100

Download bis zu 100 Mbit/s
Upload bis zu 50 Mbit/s

inkl. 19% MwSt.

19,95
€/Monat*

im ersten Jahr,
danach
34,95 €/Monat

Telefonie in allen Paketen

- ✓ Internet-Flatrate
- ✓ Telefon-Flatrate ins deutsche Festnetz
- ✓ 2 Sprachkanäle inklusive
- ✓ 10 Rufnummern
- ✓ FRITZ!Box

EVF-i-Fiber 200

Download bis zu 200 Mbit/s
Upload bis zu 100 Mbit/s

inkl. 19% MwSt.

24,95
€/Monat*

im ersten Jahr,
danach
39,95 €/Monat

Telefonie in allen Paketen

- ✓ Internet-Flatrate
- ✓ Telefon-Flatrate ins deutsche Festnetz
- ✓ 2 Sprachkanäle inklusive
- ✓ 10 Rufnummern
- ✓ FRITZ!Box

EVF-i-Fiber 500

Download bis zu 500 Mbit/s
Upload bis zu 250 Mbit/s

inkl. 19% MwSt.

29,95
€/Monat*

im ersten Jahr,
danach
44,95 €/Monat

Telefonie in allen Paketen

- ✓ Internet-Flatrate
- ✓ Telefon-Flatrate ins deutsche Festnetz
- ✓ 2 Sprachkanäle inklusive
- ✓ 10 Rufnummern
- ✓ FRITZ!Box

EVF-i-Fiber 1000

Download bis zu 1.000 Mbit/s
Upload bis zu 500 Mbit/s

inkl. 19% MwSt.

19,95
€/Monat*

im ersten Jahr,
danach
49,95 €/Monat

Telefonie in allen Paketen

- ✓ Internet-Flatrate
- ✓ Telefon-Flatrate ins deutsche Festnetz
- ✓ 2 Sprachkanäle inklusive
- ✓ 10 Rufnummern
- ✓ FRITZ!Box



FRITZ!Box 5530 Fiber

Vertragslaufzeit: 24 Monate

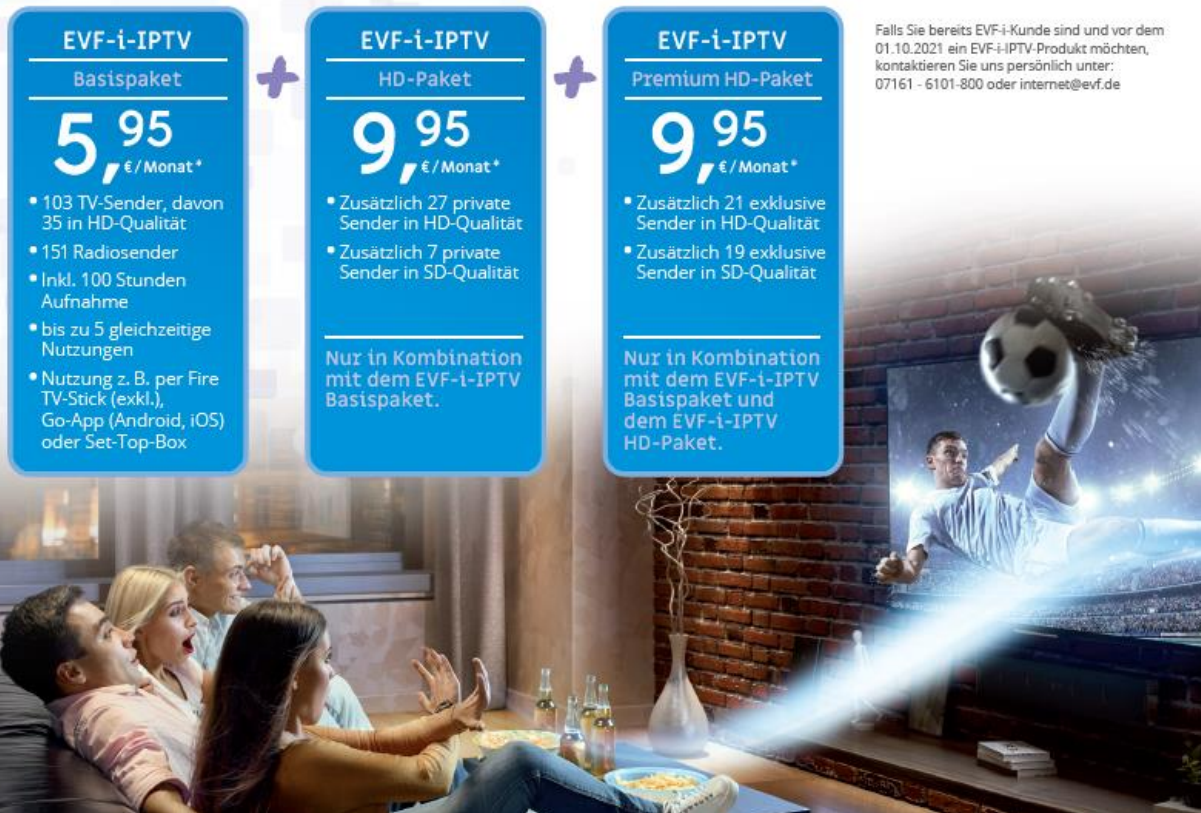
Downgrade nach dem ersten Jahr möglich

Weitere Informationen: www.evf-i.de

EVF-i-IPTV



Mehr als einfach nur Fernsehen.
Für jeden das Richtige dabei.



EVF-i-IPTV Basispaket	EVF-i-IPTV HD-Paket	EVF-i-IPTV Premium HD-Paket
5,95 €/Monat*	9,95 €/Monat*	9,95 €/Monat*
<ul style="list-style-type: none">• 103 TV-Sender, davon 35 in HD-Qualität• 151 Radiosender• Inkl. 100 Stunden Aufnahme• bis zu 5 gleichzeitige Nutzungen• Nutzung z. B. per Fire TV-Stick (exkl.), Go-App (Android, iOS) oder Set-Top-Box	<ul style="list-style-type: none">• Zusätzlich 27 private Sender in HD-Qualität• Zusätzlich 7 private Sender in SD-Qualität <p>Nur in Kombination mit dem EVF-i-IPTV Basispaket.</p>	<ul style="list-style-type: none">• Zusätzlich 21 exklusive Sender in HD-Qualität• Zusätzlich 19 exklusive Sender in SD-Qualität <p>Nur in Kombination mit dem EVF-i-IPTV Basispaket und dem EVF-i-IPTV HD-Paket.</p>

Falls Sie bereits EVF-i-Kunde sind und vor dem 01.10.2021 ein EVF-i-IPTV-Produkt möchten, kontaktieren Sie uns persönlich unter: 07161 - 6101-800 oder internet@evf.de

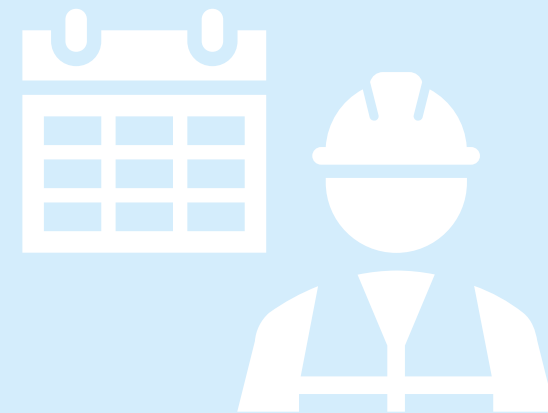
Fernsehen via Internet

- Pakete gelten ab dem 01.10.2021
- Voraussetzung für die Wiedergabe an einem Fernsehgerät:
 - Set-Top-Box (Receiver) 109,95 € pro Box
 - Amazon Fire TV Stick mit EVF-i-IPTV App
 - Android-Fernseher mit EVF-i-IPTV App
- Die Nutzung von EVF-i-IPTV ist auch auf **mobilen Endgeräten** möglich
- Zusätzlich ist die Zubuchung von **Fremdsprachenpaketen** möglich

Vorgehensweise und Zeitplan Ausbau



- Ausbauarbeiten beginnen zum Sommeranfang
- Die Aktivschaltung der Anschlüsse richtet sich nach dem Baufortschritt
- Sobald Ihr Anschluss betriebsfertig erstellt ist, können Sie **direkt** mit der Nutzung **starten**
 - Aktivschaltungen sind ab Dezember geplant
- Rechtzeitig **vor Baubeginn** auf Ihrem Grundstück findet ein **Begehungstermin** statt
- In der Nachverdichtungsphase sind die Bedingungen zur Erstellung der Hausanschlüsse erschwert
 - Entscheiden Sie sich möglichst bald, um von den Angeboten der Ausbauphase profitieren zu können



Vorgehensweise Hausanschluss



Sie sind Eigentümer:

- Besuchen Sie www.evf-i.de/downloads
- Laden Sie sich unter EVF-i-Fiber das Formular Grundstücksnutzungsvertrag herunter
- Füllen Sie den Vertrag aus und unterzeichnen diesen
- Senden Sie uns den Vertrag per E-Mail an internet@evf.de oder postalisch an die EVF, Großbeislinger Straße 30, 73033 Göppingen

Sie sind Mieter:

- Kontaktieren Sie den Eigentümer des Objekts, der Grundstücksnutzungsvertrag muss vom Eigentümer unterzeichnet werden
- Alternativ setzen wir uns gerne mit Ihrem Vermieter in Verbindung. Teilen Sie uns dazu die Kontaktdaten mit
- Suchen Sie sich das passende Produkt für Ihr schnellstes Internet aus unseren attraktiven Produktangeboten aus!

Zur Nutzung der EVF-i-Fiber-Tarife ist ein Glasfaser-Hausanschluss notwendig.

Vorgehensweise EVF-i-Fiber



Einfach wechseln



Regional und persönlich



So gelangen Sie zum lichtschnellen Internet:

- Besuchen Sie www.evf.de und wählen Sie in der Kategorie „Internet“ das Thema „Glasfaser-Internet“
- Prüfen Sie Ihre Verfügbarkeit und bestellen Sie ganz bequem von zu Hause Ihren EVF-i-Fiber-Tarif über unsere Bestellstrecke!
- Die Kündigung bei Ihrem Altanbieter sowie die Übernahme Ihrer Rufnummern übernehmen wir für Sie. Füllen Sie dazu einfach das Portierungsformular aus, welches Sie nach dem Bestellvorgang erhalten
- Ihr ausgewähltes EVF-i-Fiber-Produkt ist verfügbar, sobald Ihr Hausanschluss sowie die notwendigen Installationsarbeiten im Haus erstellt sind

Kontakt



Serviceummern

Montag bis Mittwoch
8:00 Uhr - 16:30 Uhr

Donnerstag
8:00 Uhr - 17:30 Uhr

Freitag
8:00 Uhr - 12:30 Uhr
Abweichende Termine nach
Vereinbarung

Telefon: [07161 6101-850](tel:071616101850)
Telefax: 07161 6101-899
E-Mail: internet@evf.de

Sie wollen mehr wissen?

- Weitere Informationen erhalten Sie auf www.evf-i.de
- Telefonisch erreichen Sie uns zu unseren Servicezeiten unter 07161-6101-850.
- Via E-Mail unter internet@evf.de
- Unser Direktvertrieb erreicht Sie vor Ort in Holzheim
- Wir wünschen, Sie bald auch wieder in unserem neuen Kundenzentrum begrüßen zu können, welches aufgrund der Pandemielage aktuell leider geschlossen ist

Fragen?



Vielen Dank für Ihr Interesse an unserer Online-Informationsveranstaltung.
Falls Sie noch Fragen haben, können Sie diese nun gerne über die Chat-Funktion stellen.

Leistungsfähig und zukunftssicher:
High-Speed-Internet über Glasfaser.

**EVF-i-Fiber. Ins Internet
mit Lichtgeschwindigkeit.**

